



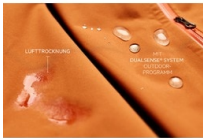
Serie 7000 mit DualSense-Technologie

AEG Waschtrockner der Serie 7000 stimmen mit der DualSense-Technologie Temperatur und Trommelbewegung auf die Art Ihrer Textilien ab. Sogar Woll- und Outdoorkleidung wird schonen gewaschen und getrocknet - in fünf Pflegeprogrammen sogar in einem Durchgang.

Produktvorteile & Ausstattung

DualSense®: Waschen und Trocknen empfindlicher Stoffe. Woolmark-zertifiziert.

Die DualSense®-Technologie stimmt Temperatur und Trommelbewegung auf die Art Ihrer Textilien ab und macht dadurch eine schonende und sichere Pflege möglich. So kann alles was gewaschen wurde, auch problemlos getrocknet werden. Wolle wird flach in der Trommel liegend – ohne schädigende Reibung –



ProSense® Mengenautomatik: Spart Wasser, Energie und Zeit.

Durch spezielle Sensoren passt sich die Zyklusdauer sowie der Energie- und Wasserverbrauch an die Menge der Wäsche an. Das spart nicht nur Zeit und Energie, sondern beugt Schäden an Fasern vor und schont so die Kleidung.



NonStop-Programm: 1 kg Waschen und Trocknen in 1 Stunde.

Das Kombi-Programm 1h/1kg verbindet die zwei Kurzprogramme "Waschen" und "Trocknen" miteinander: Sie können in 20 Minuten 3kg Wäsche nur waschen oder in Kombination kleine Beladungen (1kg) von Mischwäsche ohne Unterbrechung in einer Stunde waschen und trocknen.



OneGo: Waschen und Trocknen ohne Unterbrechung.

Waschen und trocknen Sie Ihre Kleidung ohne von einem Gerät in ein anderes umladen zu müssen. Auf Knopfdruck stehen fünf NonStop Pflegeprogramme zur Verfügung. So liegt Ihre Wäsche nach nur einem Durchgang zum Anziehen parat.

ProSteam®: Auffrischen statt Waschen.

Warum waschen, wenn Sie dampfen können? Die ProSteam®-Funktion ermöglicht durch das Auffrischen mit Dampf, die Kleidung länger frisch und knitterfrei zu halten. So lassen sich Waschgänge und damit Wasser und Energie sparen (ca. 48 l Wasser ggü. einem Schonwaschgang) was einfach nachhaltiger ist. Auch nach einem Waschgang kann

- LAVAMAT KOMBI Waschtrockner mit ProSense®-Mengenautomatik
- DualSense - schonende Pflege
- ProSense® - Mengenautomatik
- Trocknungsprinzip: Kondensationstrockner
- Waschtrockner für 10,0 kg Waschen und 6 kg im NonStop Betrieb Waschen und Trocknen
- ÖKOInverter Motor - Extrem leiser Betrieb und längere Lebensdauer (10 Jahre Motor-Garantie bei Registrierung)
- Extra große Einfüllöffnung 340 mm
- Schleuderschwindigkeit: 1600 U/min
- ProTex Schontrummel
- ProSteam® - Auffrischfunktion mit Dampf
- Programme: Eco 40-60, Baumwolle, Pflegeleicht, Feinwäsche, Handwäsche, Outdoor/Imprägnieren, NonStop 60 min, Auffrischen mit Dampf, Extra Spülen, Schleudern/Pumpen
- Handwäsche
- Kondensationstrocknung
- Großes LED-Display
- Schaumerkennung
- Programmablauf-Anzeige
- Restzeitanzeige
- Nachlegefunktion
- Aqua Control System mit Alarm - Vollwasserschutz
- Wassermengen-Sensor
- Kindersicherung elektronisch
- Unterschiebbar bei 85 cm Nischenhöhe
- Mit Woolmark Blue zertifiziert
- Individuelle Trockenzeiteinstellung
- Füße: Verstellbare Füße
- Integrierte Flüssigwaschmitteleinspülung
- Waschmittelkammern: 3
- Gewichtssensor mit Dosierempfehlung
- Universal Fleckenoption

Technische Daten

Energieeffizienzklasse für Waschen und Trocknen	E	Leistungsaufnahme im Aus-Zustand (W)	0.5
Energieeffizienzklasse	A	Leistungsaufnahme im Bereitschaftszustand(W)	0.5
Gewichteter Energieverbrauch pro 100 Betriebszyklen für Waschen und Trocknen in kWh	376	Leistungsaufnahme bei Startzeitvorwahl (W)	4
Gewichteter Energieverbrauch in kWh pro 100 Zyklen	51	Trocknungstechnologie	Kondensationstrockner
Nennkapazität in kg	10	Displaytyp	Großes LED-Display
Nennkapazität Trocknen in kg	6	Gerätehöhe (mm)	847
Gewichteter Wasserverbrauch pro Betriebszyklus für Waschen und Trocknen in l	70	Gerätebreite (mm)	597
Gewichteter Wasserverbrauch pro Waschzyklus in l	47	Gerätetiefe max. (mm)	660
Dauer des Programms „eco 40-60“ Waschen und Trocknen bei Nennkapazität in Stunden	8:05	PNC	914 605 163
Dauer des Programms „eco 40-60“ Waschen bei Nennkapazität in Stunden	3:55	EAN-Nummer	7332543800421
Schleudereffizienzklasse	B	Farbe	Weiß
Luftschallemissionsklasse	B	Wasseranschluss	Kalt
Luftschallemission in dB(A) re 1 pW	75	Volt	230
Restfeuchte in %	52.9	Anschlusswert (Watt)	2200
Max. Schleuderdrehzahl in (U/min)	1551	Absicherung (A)	10
		Türfarbe	Tür silber
		Blendenfarbe	Edelstahl
		Woolmark	Blue
		Bruttogewicht (kg)	81
		Nettogewicht (kg)	78.5
		Product Partner Code	All Open
		UVP	1091.00

