

## EPE555220M Einbauherd



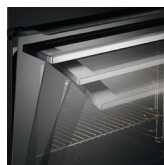
### Zugabe von Dampf für knusprige Backergebnisse

Zusätzlich zu all den Standard-Backofenfunktionen erzeugt die SteamBake-Funktion zu Beginn des Backvorgangs Dampf. Dadurch bleibt der Teig auf der Oberfläche feucht, die Backwaren bekommen eine goldene und schmackhafte Kruste und das Innere



### Der Backofen mit Selbstreinigungsfunktion

Mit Aktivierung der Pyrolyse-Selbstreinigungsfunktion werden Schmutz, Fett und Essensreste im Ofen in Asche verwandelt. Diese können sie ganz leicht mit einem feuchten Tuch abwischen.



### Luxuriöses Design und Spitzenleistung

Die in die Tür integrierte Softclosing Technologie sorgt dafür, dass die Tür stets sanft und leise schließt – Eleganz und Funktionalität der Spitzenklasse.

### Weitere Vorteile

- Das Heißluftsystem mit Ringheizkörper lässt die Luft im Garraum gleichmäßig zirkulieren. Dadurch ist der Garprozess schneller und energieeffizienter.
- Mit dem Display des Hexagon-Timers haben Sie die präzise Zubereitung noch besser im Griff
- Safe To Touch hält die Ofentür kühl und damit kann sie sicher berührt werden

### Produktspezifikationen:

- SteamBake Backofen mit Feuchtigkeitszugabe
- Pyrolytische Selbstreinigung, 2-stufig
- SoftClosing
- MaxiKlasse™ mit extra großem Garraum
- Versenkknebel
- Elektronikuhr mit Timerfunktionen
- Elektronische Temperaturregelung
- Temperaturbereich von 30°C - 300°C
- Temperaturvorschlag
- Restwärmeanzeige und -nutzung
- Automatische Abschaltung für Backofen
- Tür-Kontaktschalter für Licht
- Leichtreinigungstür und -ausstattung
- Glatte Innenwände aus Longclean-Emaille
- Einhängegitter mit Einschubhilfe
- Türverglasung: SafeToTouch Top
- Beheizungsarten: Ober-/Unterhitze, Auftauen, Grillstufe 1, Feuchte Heißluft, Pizzastufe, Heißluft mit Ringheizkörper, Heißluft mit Ringheizkörper Plus, Heißluftgrillen
- Antifinger Edelstahl-Beschichtung
- Kindersicherung
- Backtabelle und Anzeige der Einschubebenen
- Kühlgebläse
- Schnellaufheizung zuschaltbar
- Halogen-Backofenbeleuchtung, 40 Watt
- Zubehör: 1 Backblech, 1 Fettpfanne, 1 Kombirost
- Automatische Ventilatorabschaltung bei Türöffnung

### Technische Daten:

- Bauart : Einbauherd
- Gerätetyp : SteamBake Backofen mit Feuchtigkeitszugabe
- Energieeffizienzklasse : A+ (Spektrum A+++ bis D)
- Reinigung : Pyrolytische Selbstreinigung
- Bedienung : Versenkknebel
- Einbaumaße HxBxT (mm) : 600x560x550
- Temperaturbereich : 30°C - 300°C
- Nettovolumen Backraum (L) : 71
- Farbe : Edelstahl mit Antifingerprint
- Gerätemaße HxBxT (mm) : 594x595x567
- Anschlusswert (Watt) : 11300
- Leistung Grill (Watt) : 2300
- PNC : 940 321 344
- EAN-Nummer : 7332543563968
- Volt : 230
- Absicherung (A) : 3x16
- Bruttogewicht (kg) : 37.5
- Nettogewicht (kg) : 36.5
- Energieverbrauch konventionell (kWh) : 1.09
- Energieverbrauch Umluft/Heißluft (kWh) : 0.69
- Beleuchtungsart : 1, oben Halogen
- Beleuchtung (Watt) : 40
- Anschlusskabel : nein
- Netzstecker : No
- Product Partner Code : E - Generic Partner All

### Produktbeschreibung:

- Touch,
- Energieeffizienzklasse A+, pyrolytische Selbstreinigung, SteamBake Feuchtigkeitszugabe, Softclosing, Elektronikuhr, Versenkknebel, 8 Beheizungsarten, elektronische Temperaturregelung, Temperaturvorschlag, Schnellaufheizung zuschaltbar, 1 Backblech, 1 Fettpfanne, 1 Kombirost

## EPE555220M Einbauherd

PSGBOV170D363002

