



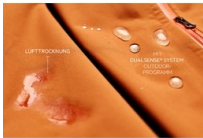
Serie 7000 mit DualSense-Technologie

AEG Waschtrockner der Serie 7000 stimmen mit der DualSense-Technologie Temperatur und Trommelbewegung auf die Art Ihrer Textilien ab. Sogar Woll- und Outdoorkleidung wird schonen gewaschen und getrocknet - in fünf Pflegeprogrammen sogar in einem Durchgang.

Produktvorteile & Ausstattung

DualSense®: Waschen und Trocknen empfindlicher Stoffe. Woolmark-zertifiziert.

Die DualSense®-Technologie stimmt Temperatur und Trommelbewegung auf die Art Ihrer Textilien ab und macht dadurch eine schonende und sichere Pflege möglich. So kann alles was gewaschen wurde, auch problemlos getrocknet werden. Wolle wird flach in der Trommel liegend – ohne schädigende Reibung –



ProSense® Mengenautomatik: Spart Wasser, Energie und Zeit.

Durch spezielle Sensoren passt sich die Zyklusdauer sowie der Energie- und Wasserverbrauch an die Menge der Wäsche an. Das spart nicht nur Zeit und Energie, sondern beugt Schäden an Fasern vor und schont so die Kleidung.



NonStop-Programm: 1 kg Waschen und Trocknen in 1 Stunde.

Das Kombi-Programm 1h/1kg verbindet die zwei Kurzprogramme "Waschen" und "Trocknen" miteinander: Sie können in 20 Minuten 3kg Wäsche nur waschen oder in Kombination kleine Beladungen (1kg) von Mischwäsche ohne Unterbrechung in einer Stunde waschen und trocknen.



ProSteam®: Auffrischen statt Waschen.

Warum waschen, wenn Sie dampfen können? Die ProSteam®-Funktion ermöglicht durch das Auffrischen mit Dampf, die Kleidung länger frisch und knitterfrei zu halten. So lassen sich Waschgänge und damit Wasser und Energie sparen (ca. 48 l Wasser ggü. einem Schonwaschgang) was einfach nachhaltiger ist. Auch nach einem Waschgang kann

ProTex ÖKO-Schontrommel: Maximale Pflege und Energieeffizienz

Die AEG ProTex ÖKO-Schontrommel sorgt für überaus schonende Pflege bei gleichzeitig größtmöglicher Energieeffizienz. Das größere Trommelvolumen, die besondere Trommelprägung - auf der die Wäsche sanft gleitet - und die neu gestalteten Mitnehmerrippen verhindern ein Aufrauen der Textilien. Alles beliebt glatt, die Farben strahlen

- LAVAMAT KOMBI Waschtrockner mit ProSense®-Mengenautomatik
- DualSense - schonende Pflege
- ProSense® - Mengenautomatik
- Trocknungsprinzip: Kondensationstrockner
- Waschtrockner für 8,0 kg Waschen und 5 kg im NonStop Betrieb Waschen und Trocknen
- ÖKOInverter Motor - Extrem leiser Betrieb und längere Lebensdauer (10 Jahre Motor-Garantie bei Registrierung)
- Extra große Einfüllöffnung 340 mm
- Schleuderschwindigkeit: 1600 U/min
- ProSteam® - Auffrischfunktion mit Dampf
- Programme: Eco 40-60, Baumwolle, Pflegeleicht, Feinwäsche, Handwäsche, Outdoor/Imprägnieren, NonStop 1kg - 1h, Auffrischen mit Dampf, Extra Spülen, Schleudern/Pumpen
- Handwäsche
- Kondensationstrocknung
- Großes LED-Display
- Schaumerkennung
- Nachlegefunktion
- Aqua Control System mit Alarm - Vollwasserschutz
- Wassermengen-Sensor
- Kindersicherung elektronisch
- Unterschiebbar bei 85 cm Nischenhöhe
- Mit Woolmark Blue zertifiziert
- Individuelle Trockenzeiteinstellung
- Füße: Verstellbare Füße
- Integrierte Flüssigwaschmittelinspülung
- Waschmittelkammern: 3
- Universal Fleckenoption

Technische Daten

Energieeffizienzklasse für Waschen und Trocknen	D	Luftschallemissionsklasse im Schleudergang	B
Energieeffizienzklasse	A	Luftschallemission des Schleudergangs in dB(A) re 1 pW	76
Gewichteter Energieverbrauch pro 100 Betriebszyklen für Waschen und Trocknen in kWh	265	Restfeuchte in %	52.7
Gewichteter Energieverbrauch pro 100 Betriebszyklen für den Waschzyklus in kWh	47	Max. Schleuderdrehzahl in (U/min)	1600
Nennkapazität für den Waschzyklus in kg	8	Leistungsaufnahme im Aus-Zustand (W)	0.5
Nennkapazität für Waschen und Trocknen in kg	5	Leistungsaufnahme im Bereitschaftszustand(W)	0.5
Gewichteter Wasserverbrauch pro Betriebszyklus für Waschen und Trocknen in l	62	Leistungsaufnahme bei Startzeitvorwahl (W)	4
Gewichteter Wasserverbrauch pro Waschzyklus in l	42	Trocknungstechnologie	Kondensationstrockner
Dauer des Programms „eco 40-60“ Waschen und Trocknen bei Nennkapazität in Stunden	5:55	Displaytyp	Small LED
Dauer des Programms „eco 40-60“ Waschen bei Nennkapazität in Stunden	3:30	Gerätehöhe (mm)	847
Schleudereffizienzklasse	B	Gerätebreite (mm)	597
		Gerätetiefe max. (mm)	575
		Trommel	Care Drum
		PNC	914 610 225
		EAN-Nummer	7332543808410
		Farbe	Weiß
		Wasseranschluss	Kalt
		Volt	230
		Anschlusswert (Watt)	2000
		Absicherung (A)	10
		Türfarbe	Tür weiß

